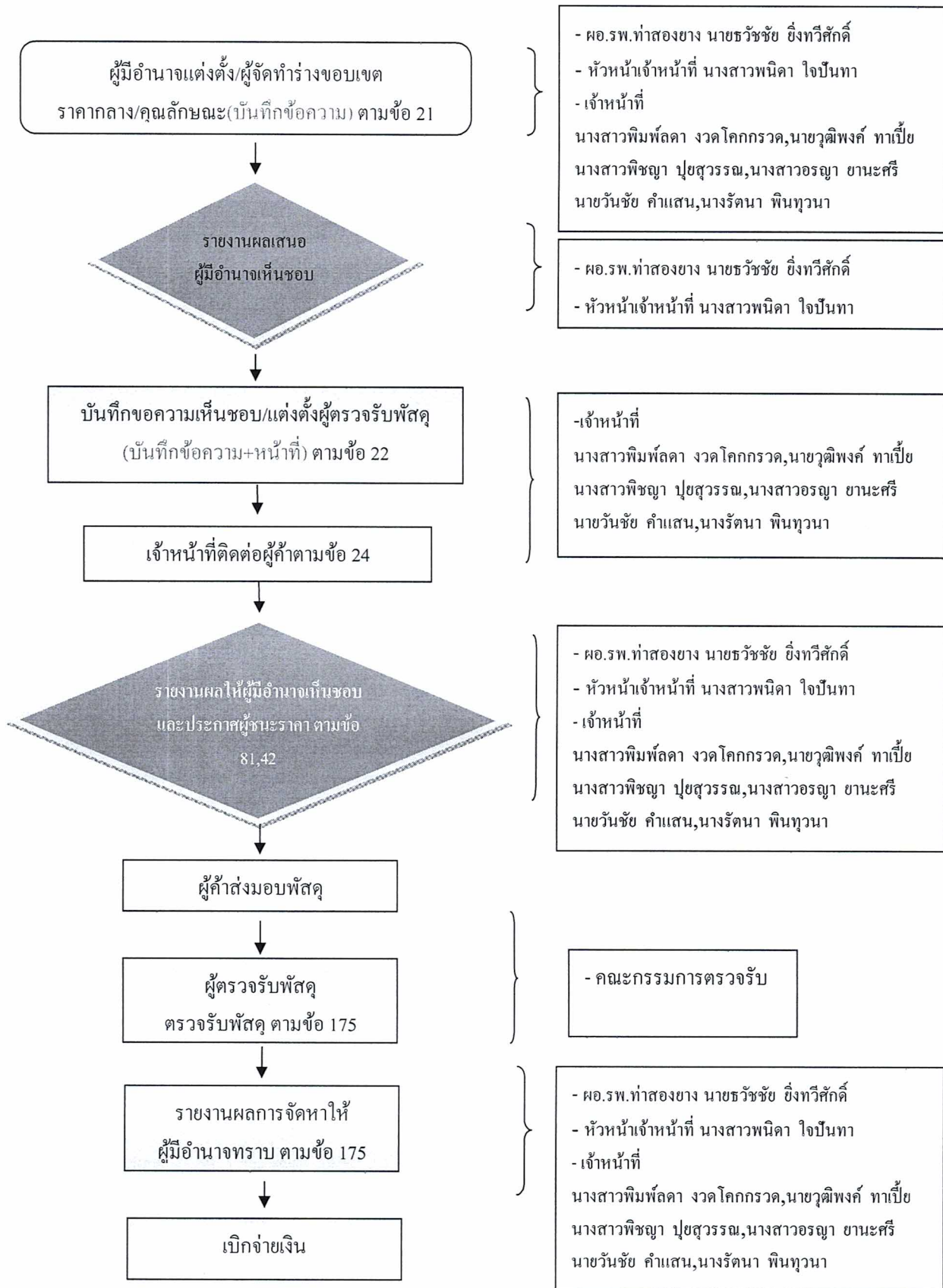


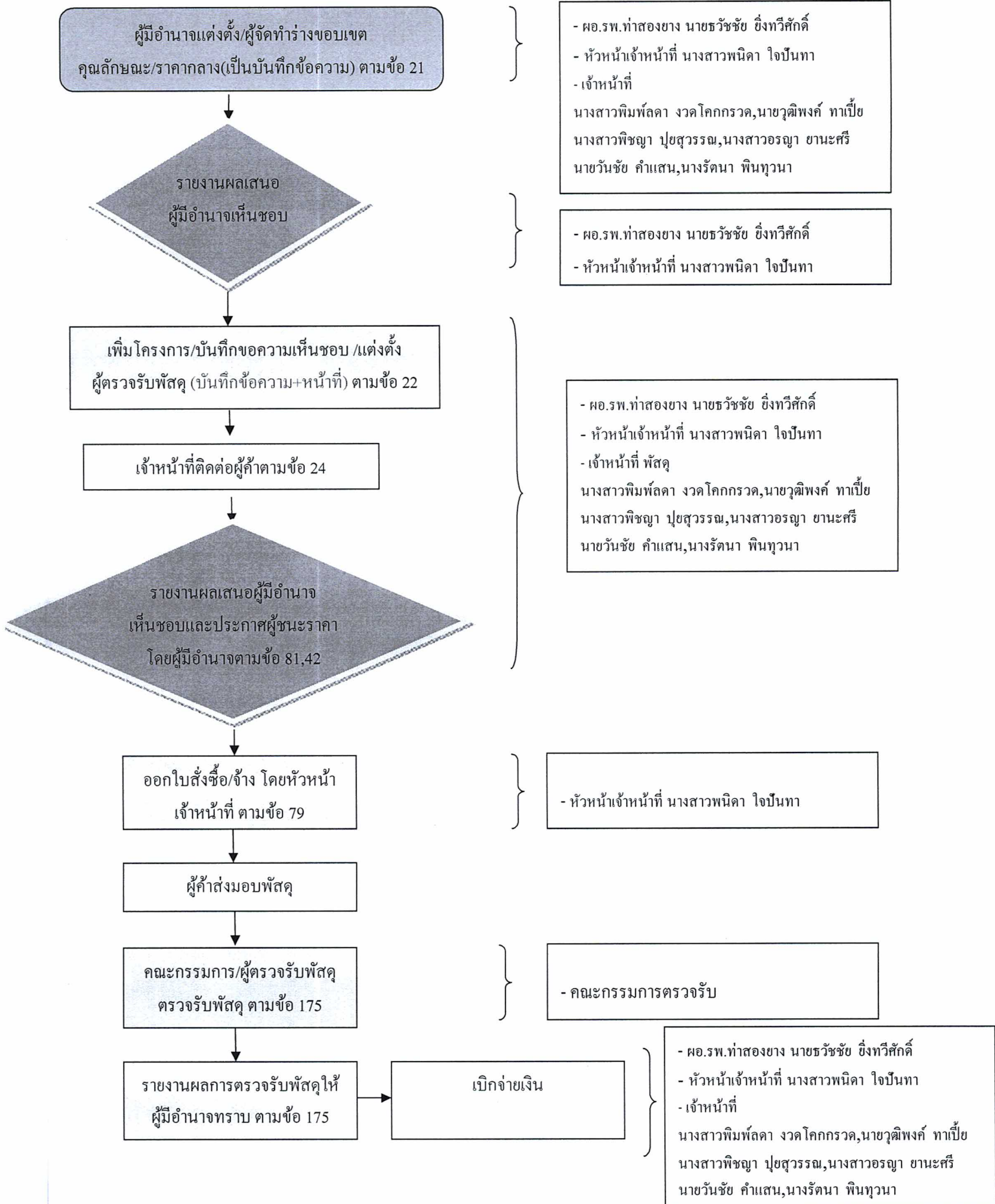
กระบวนการจัดซื้อจัดจ้างโดยวิธีเฉพาะเจาะจง (วงเงินไม่เกิน 5,000 บาท)



กระบวนการจัดซื้อจัดจ้างโดยวิธีเฉพาะเจาะจง (ตั้งแต่ 5,000 บาท ขึ้นไป - ไม่เกิน 100,000 บาท)

ดำเนินการโดยเจ้าหน้าที่

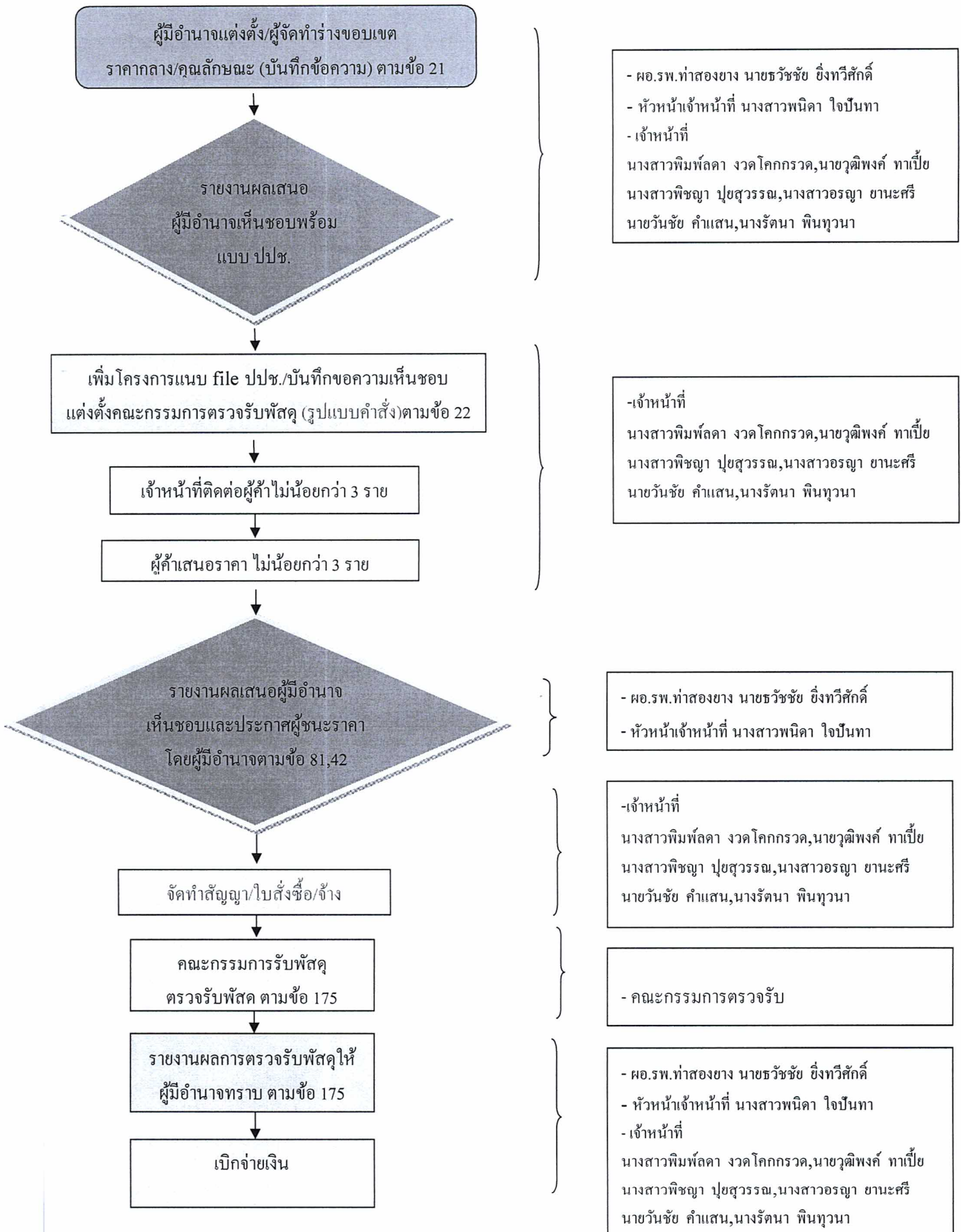
จัดทำในระบบ e-GP ทุกขั้นตอน ยกเว้นการกำหนดคุณลักษณะหรือราคากลาง



กระบวนการจัดซื้อจัดจ้างโดยวิธีเฉพาะเจาะจง (ตั้งแต่ 100,000 บาท ไม่เกิน 500,000 บาท)

ดำเนินการโดยเจ้าหน้าที่

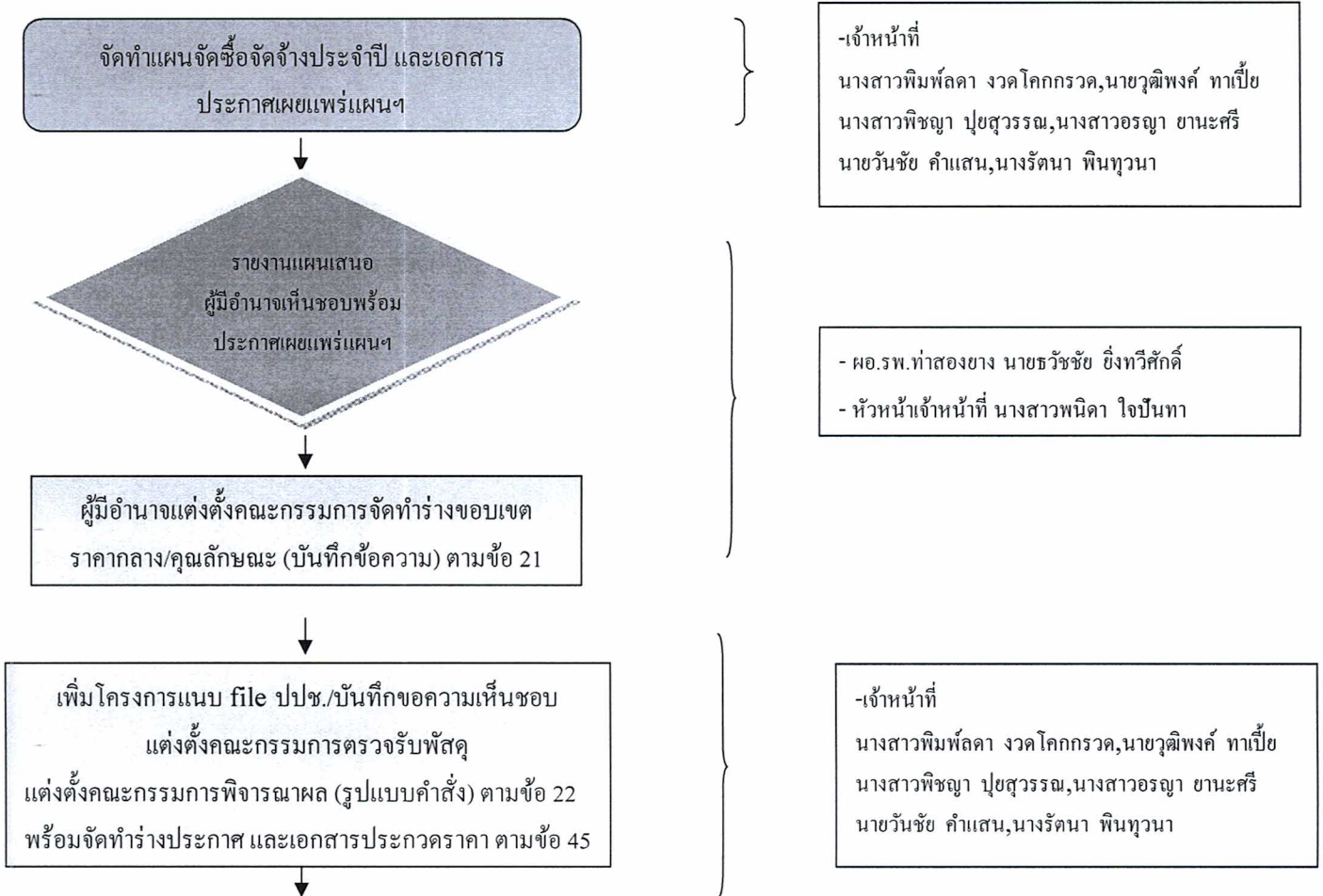
จัดทำในระบบ e-GP ทุกขั้นตอน ยกเว้นการกำหนดคุณลักษณะหรือราคากลาง



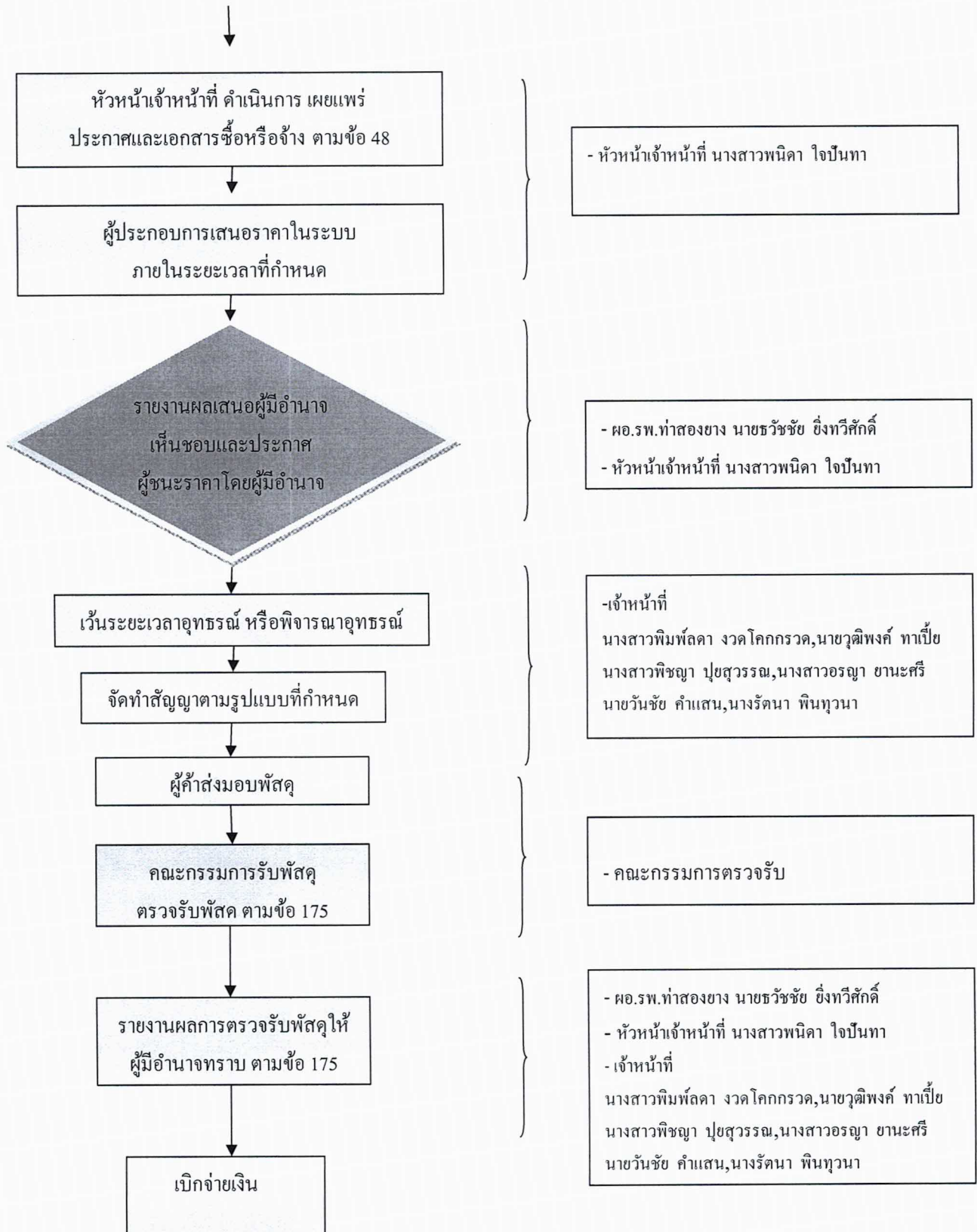
กระบวนการจัดซื้อจัดจ้างโดยวิธีประกวดราคาอิเล็กทรอนิกส์ (เกิน 500,000 บาท – ไม่เกิน 5,000,000 บาท)

ดำเนินการโดยเจ้าหน้าที่

จัดทำในระบบ e-GP ทุกขั้นตอน ยกเว้นการกำหนดคุณลักษณะหรือราคากลาง



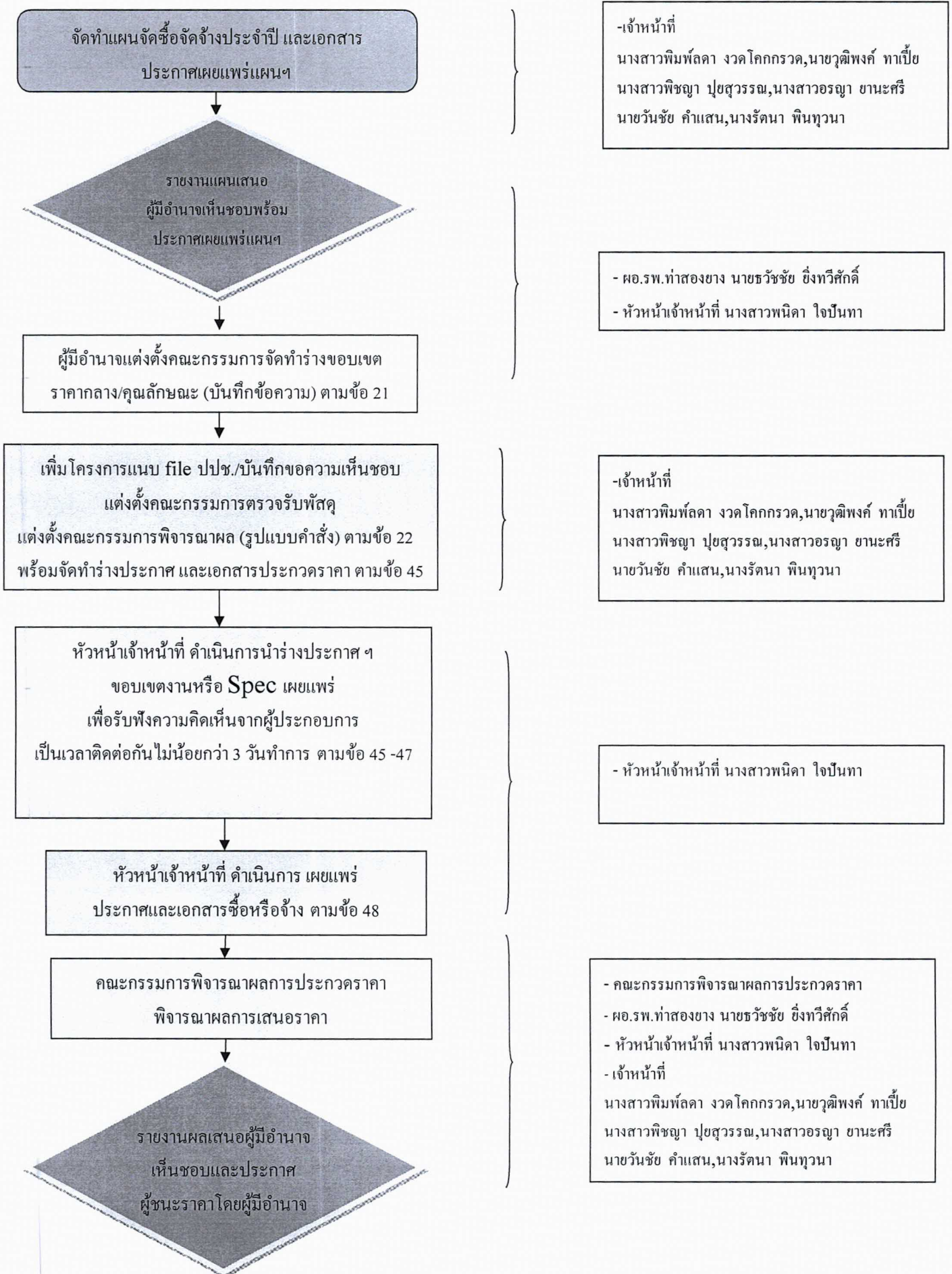
กระบวนการจัดซื้อจัดจ้างโดยวิธีประกวดราคาอิเล็กทรอนิกส์ (เกิน 500,000 บาท – ไม่เกิน 5,000,000 บาท) ต่อ



กระบวนการจัดซื้อจัดจ้างโดยวิธีประกวดราคาอิเล็กทรอนิกส์ (เกิน 5,000,000 บาทขึ้นไป)

ดำเนินการโดยเจ้าหน้าที่

จัดทำในระบบ e-GP ทุกขั้นตอน ยกเว้นการกำหนดคุณลักษณะหรือราคากลาง





-เจ้าหน้าที่  
นางสาวพิมพ์ลดา งามโคกกรวด, นายวุฒิพงศ์ ทาเปี้ย  
นางสาวพิชญา ปุยสุวรรณ, นางสาวอรุณา ยานะศรี  
นายวันชัย คำแสน, นางรัตนา พินทุวนา

- คณะกรรมการตรวจรับ

- ผอ.รพ.ท่าสองยาง นายรัชชชัย ช่างทิวศักดิ์  
- หัวหน้าเจ้าหน้าที่ นางสาวพนิดา ใจปันทา  
- เจ้าหน้าที่  
นางสาวพิมพ์ลดา งามโคกกรวด, นายวุฒิพงศ์ ทาเปี้ย  
นางสาวพิชญา ปุยสุวรรณ, นางสาวอรุณา ยานะศรี  
นายวันชัย คำแสน, นางรัตนา พินทุวนา